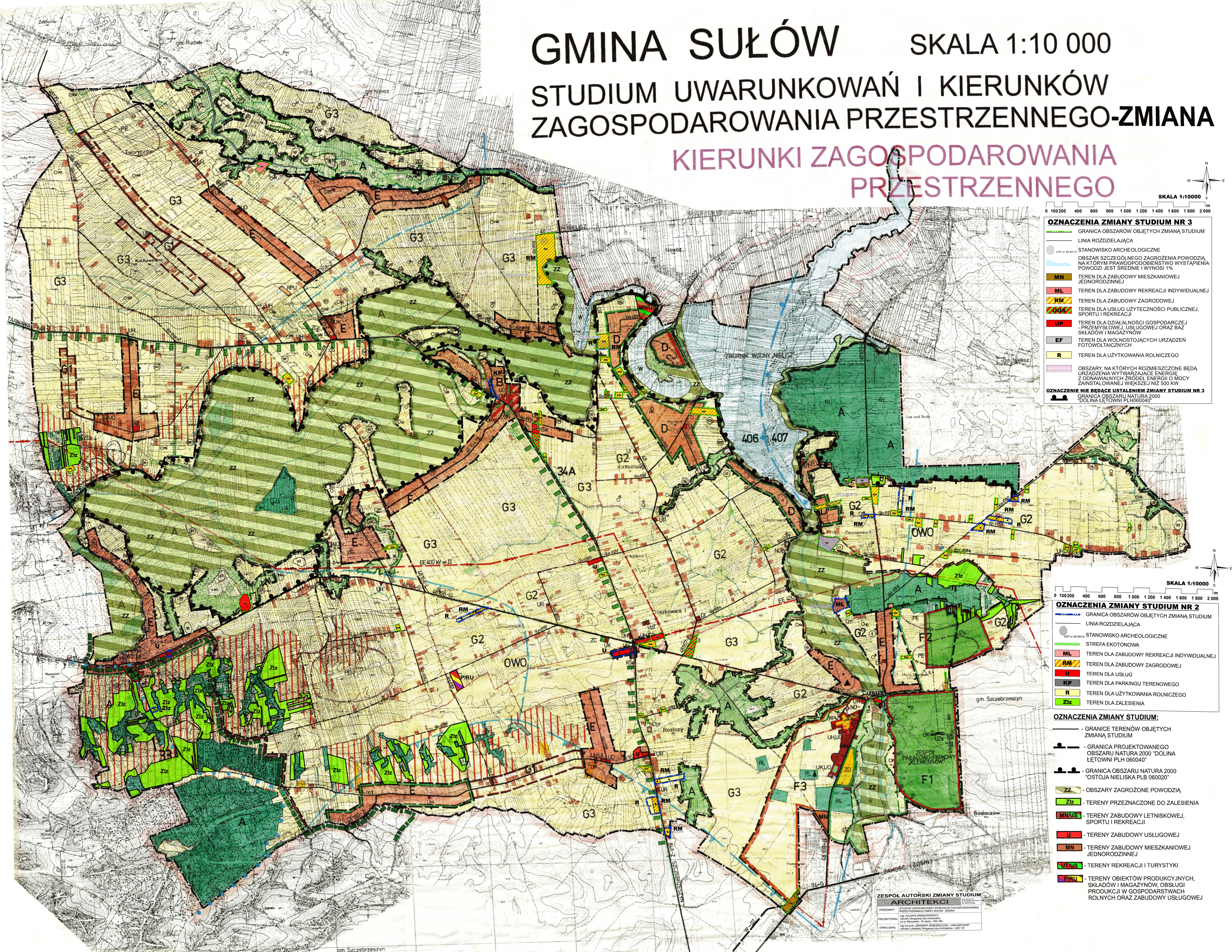


GMINA SUŁÓW SKALA 1:10 000

STUDIUM UWARUNKOWAŃ I KIERUNKÓW ZAGOSPODAROWANIA PRZESTRZENNEGO-ZMIANA KIERUNKI ZAGOSPODAROWANIA PRZESTRZENNEGO



OZNACZENIA ZMIANY STUDIUM NR 3

- GRANICA OBSZARÓW OBJĘTYCH ZMIANĄ STUDIUM
- LINIA ROZDZIELAJĄCA
- STANOWISKO ARCHEOLOGICZNE
- OBZAR SZCZEGÓLNEGO ZAGROZENIA POWODZIĄ, NA KTÓRYM PRAWDOPODOBIEŃSTWO WYSTĄPIENIA POWODZI JEST ŚREDNIE I WYNOŚY 1%
- TEREN DLA ZABUDOWY MIESZKANIOWEJ JEDNORODZINNEJ
- TEREN DLA ZABUDOWY REKREACJI INDYWIDUALNEJ
- TEREN DLA ZABUDOWY ZAGRODOWEJ
- TEREN DLA USŁUG UŻYTECZNOŚCI PUBLICZNEJ, SPORTU I REKREACJI
- TEREN DLA DZIAŁALNOŚCI GOSPODARCZEJ - PRZEŃSŁOWEJ, USŁUGOWEJ ORAZ BAZ SKŁADÓW I MAGAZYNÓW
- TEREN DLA WOLNOSTOJĄCYCH URZĄDZEŃ FOTOWOLTALCZYNYCH
- TEREN DLA UŻYTKOWANIA ROLNICZEGO
- OBZARY, NA KTÓRYCH ROZMIESZCZONE BĘDĄ URZĄDZENIA WYTWARZAJĄCE ENERGIĘ Z ODNAWIALNYCH ŹRÓDEŁ ENERGII O MOCY ZAINSTALOWANEJ WIĘKSZEJ NIŻ 500 KW
- GRANICA OBSZARU NATURA 2000 "DOLINA LETOWNI PLH060040"

OZNACZENIA ZMIANY STUDIUM NR 2

- GRANICA OBSZARÓW OBJĘTYCH ZMIANĄ STUDIUM
- LINIA ROZDZIELAJĄCA
- STANOWISKO ARCHEOLOGICZNE
- STREFA EKOTONOWA
- TEREN DLA ZABUDOWY REKREACJI INDYWIDUALNEJ
- TEREN DLA ZABUDOWY ZAGRODOWEJ
- TEREN DLA USŁUG
- TEREN DLA PARKINGU TERENOWEGO
- TEREN DLA UŻYTKOWANIA ROLNICZEGO
- TEREN DLA ZALESIENIA

OZNACZENIA ZMIANY STUDIUM:

- GRANICE TERENÓW OBJĘTYCH ZMIANĄ STUDIUM
- GRANICA PROJEKTOWANEGO OBSZARU NATURA 2000 "DOLINA LETOWNI PLH 060040"
- GRANICA OBSZARU NATURA 2000 "OSTOJA NIELISKA PLB 060020"
- OBZARY ZAGROŻONE POWODZIĄ
- TERENY PRZEZNACZONE DO ZALESIENIA
- TERENY ZABUDOWY LETNISKOWEJ, SPORTU I REKREACJI
- TERENY ZABUDOWY USŁUGOWEJ
- TERENY ZABUDOWY MIESZKANIOWEJ JEDNORODZINNEJ
- TERENY REKREACJI I TURYSTYKI
- TERENY OBIEKTÓW PRODUKCYJNYCH, SKŁADÓW I MAGAZYNÓW, OBSŁUGI PRODUKCJI W GOSPODARSTWACH ROLNYCH ORAZ ZABUDOWY USŁUGOWEJ

1. OCHRONA I KSZTAŁTOWANIE ŚRODOWISKA PRZYRODNICZEGO

- 1.1. OBSZARY I OBIEKTY OBJĘTE OCHRONĄ PRAWNĄ SZCZĘRZESZYŃSKIEGO PARKU KRAJOBRAZOWEGO (wzrost ekologiczny rangi międzynarodowej ozn. 33-M) POMNIK PRZYRODY ŻYWEJ (szpaler drzew w pasie drogowym Deszkowice - Sułów) CZTERY DEBY SZYPULKOWE W m. MICHAŁÓW
- 1.2. OBSZARY I OBIEKTY WYMAGAJĄCE OCHRONY WZMOCZONEJ - PRZYRODNICZY SYSTEM GMINY SZCZĘRZESZYŃSKIEGO PARKU KRAJOBRAZOWEGO Z NADANIEM STATUSU OBSZARU CHRONIONEGO KRAJOBRAZU O ZNACZENIU MIĘDZYKRAJOWYM (ECONET-PL) KORYTARZ EKOLOGICZNY O ZNACZENIU KRAJOWYM ZLEWIA
- 1.3. KORYTARZ EKOLOGICZNY O ZNACZENIU REGIONALNYM DOLINA rz. POR I GORAJKI DOLINA rz. LETOWNI

2.1. OCHRONA ZASOBÓW KULTUROWYCH I KRAJOBRAZOWYCH

- 2.1.1. OBIEKTY I ZESPOŁY OBJĘTE OCHRONĄ PRAWNĄ ZESPOŁ. PALACOWO - PARKOWY KLEMENSÓW ZESPOŁ. FOLWARKU W MICHAŁOWIE ZESPOŁ. KOŚCIOŁA PARAF. W TWORYCZOWIE GRODZIŚKO Z PODGRODZIEM I WAŁAMI W SASIADCE CMENTARZ WOJENNY Z I w światowej W KITOWIE
- 2.1.2. GRANICE ŚCISLEJ OCHRONY KRAJOBRAZOWEJ GRANICE STREFY EKOLOGICZNEJ I POMIĄŻAN-FUNKCJONALNO - KOMPÓZYCYJNYCH OBIEKTY WPISANE DO REJESTRU ZABYTKÓW
- 2.2. OBIEKTY I ZESPOŁY FIGURUJĄCE W EWIDENCJI DOBR KULTURY
- 2.2.1. OBIEKTY WPISANE DO EWIDENCJI DOBR KULTURY
- 2.2.2. STANOWISKA ARCHEOLOGICZNE WPISANE DO EWIDENCJI DOBR KULTURY

3.1. STREFA FUNKCJONALNE

- A STREFA EKOLOGICZNA
- B STREFA USŁUGOWO - MIESZKANIOWA
- C STREFA PRODUKCYJNO - TECHNICZNA
- D STREFA AKTYWIZACJI ROZWOJU TURYSTYKI I REKREACJI
- E STREFA MIESZKANIOWO - USŁUGOWA
- F STREFA OCHRONNA
- G OBSZAR ŚCISLEJ OCHRONY KONSERWATORSKEJ
- G1 OBSZAR OCHRONY KRAJOBRAZOWEJ
- G2 OBSZAR OCHRONY EKOLOGICZNEJ
- G3 STREFA ROLNO - OSADNICZA

3.2. TERENY FUNKCJONALNE

- ML TERENY ZABUDOWY MIESZKANIOWEJ WIELORODZINNEJ O NISKIEJ INTENSYWNOŚCI
- RM TERENY ZABUDOWY MIESZKANIOWEJ JEDNORODZINNEJ I ZAGRODOWEJ
- U TERENY ZABUDOWY ZAGRODOWEJ EKSTENSYWNEJ I ROZPROSZONEJ
- UJ TERENY USŁUG PUBLICZNYCH (A - administracji, AG - administracji gospodarczej, UK - kultura, UZ - zdrowia, UZa - opieki społecznej, UR - łączności, UO - obsługi, US - sportu, UT - turystyki i wczasów, UaT - agroturystyki, UI - inne (OSP))
- UW TERENY USŁUG Z ZIELENIA TOWARZYSZĄCA
- UH TERENY USŁUG KOMERCYJNYCH (UH - handlu, UR - rzemiosła, UG - gastronomia)
- SB TERENY SKŁADÓW, BAZ PRODUKCYJNYCH
- SBP TERENY URZĄDZEŃ OBSŁUGI ROLNICTWA
- W WODY OTWARTE (zbiornik wodny NIELISZ)
- WU WODY OTWARTE PROJEKTOWANE (zbiornik wstępnym na rz. POR, zbiornik retencyjno-hodowlany w MICHAŁOWIE)
- ZL TERENY OGRÓDZIAŁKOWE
- ZC TERENY CMENTARZY CZYNNYCH
- ZCz TERENY CMENTARZY ZAMKNIĘTYCH

4. KOMUNIKACJA I TERENY OBSŁUGI

- 7a-G DROGA KRAJOWA
- W-III TRASA STUDYJNA OBYWODNICY m. SZCZĘRZESZYŃSKA
- 8aB-Z DROGA WOJEWÓDZKA
- 8bB-G PROGRAMOWANE OBEJŚCIE POMNIKA PRZYRODY
- 8bB-L DROGI POWIATOWE ISTNIEJĄCE
- 8bB-C DROGI POWIATOWE DO REALIZACJI
- 8bB-Z PROGRAMOWANA TRASA DROGI POWIATOWEJ
- 8bB-2 DROGI GMINNE UKŁADU PODSTAWOWEGO
- 8bB-1 DROGI GMINNE UKŁADU UZUPELNIAJĄCEGO
- KK BOCNICZA KOLEJOWA
- KSe STACJE PALIW
- SZLAK TURYSTYKI PIESEJ (CENTRALNY)
- 5. SYSTEMY INFRASTRUKTURY TECHNICZNEJ
- WZ UŁCIE WODY Z HYDROFORNIĄ
- NO OCZYSZCZALNA SCIEKÓW - ISTNIEJĄCA
- NOpr OCZYSZCZALNE SCIEKÓW - PROGRAMOWANE
- SWIATLOWOD ŚWIATŁOWOD
- EE 400 KW PROGR. TRASA LINII 400 KV (Rzeszów - Zamość)
- EEW ELEKTROWNIE WODNE - ISTNIEJĄCE
- 6. OBSZARY WYMAGAJĄCE OPRACOWANIA MIEJSCOWYCH PLANÓW ZAGOSPODAROWANIA PRZESTRZENNEGO
- GRANICE OBSZARÓW

ZESPÓŁ AUTORSKI ZMIANY STUDIUM ARCHITEKCI

PROJEKTANT: [imię i nazwisko]

PROJEKTOWAŁ: [imię i nazwisko]

OPRACOWAŁ: [imię i nazwisko]