

MAPA DO CELÓW PROJEKTOWYCH

Skala 1 : 500

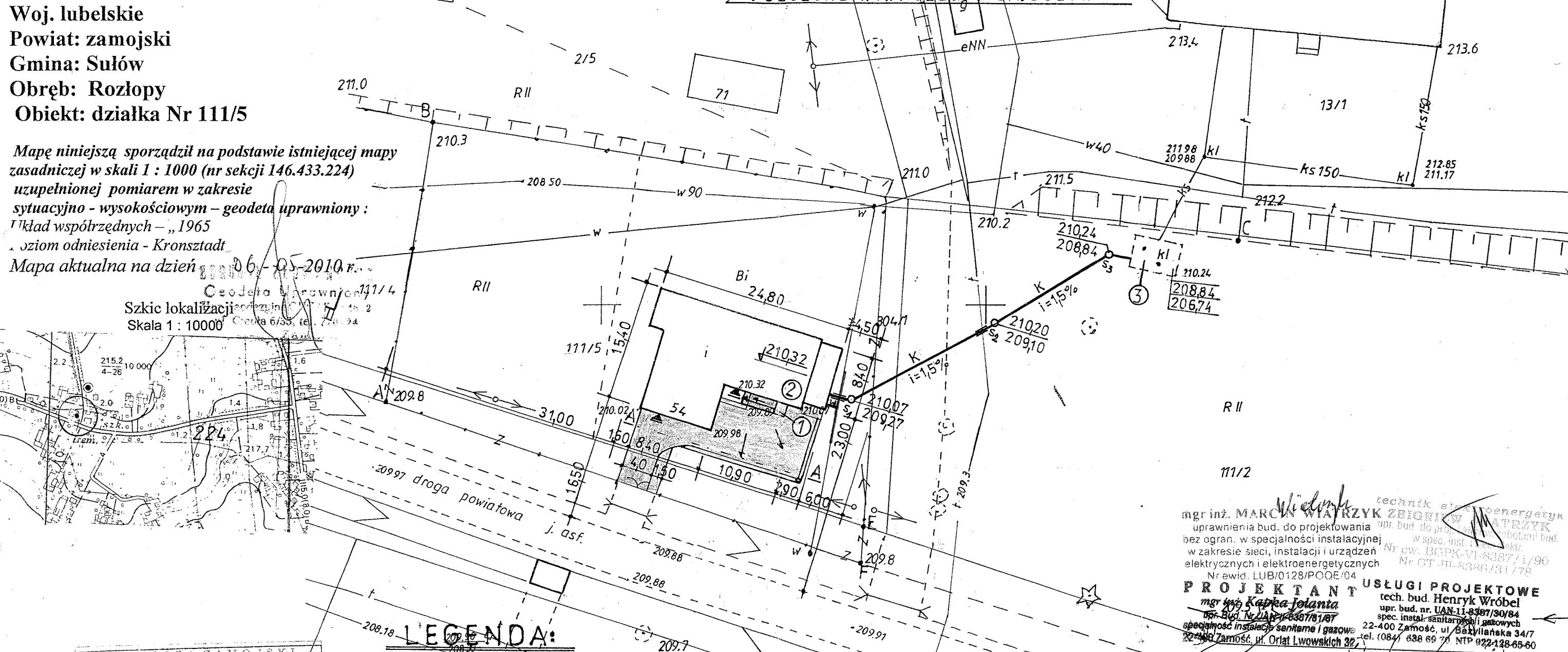
Właściciel: Gmina Sulów
Woj. lubelskie
Powiat: zamojski
Gmina: Sulów
Obręb: Rozłopy
Obiekt: działka Nr 111/5

Mapę niniejszą sporządził na podstawie istniejącej mapy
zasadniczej w skali 1 : 1000 (nr sekcji 146.433.224)
uzupełnionej pomiarem w zakresie
sytuacyjno - wysokościowym - geodeta uprawniony :
Tł.ład współrzędnych - „1965
„Oziom odniesienia - Kronsztadt
Mapa aktualna na dzień 06-05-2010 r.

Szkic lokalizacji
Skala 1 : 10000

PROJEKT ZAGOSPODAROWANIA DZIAŁEK NR.111/5;111/2

POŁOŻONE W M. ROZŁOPY GM. SULÓW



LEGENDA:

URZĄDZENIA PROJEKTOWANE

- ① - POCHYLNIA DLA OSÓB NIEPEŁNOSPRAWNYCH-KONSTR.MET-BETONOWEJ
- W - PRZYLĄCZE WODOCIĄGOWE PE Ø32mm l=1,50m
- K - PRZYLĄCZE KANALIZACJI SANITARNEJ-PCV Ø160mm l=44,50m
- DOJAZD I PLAC MANEWROWY-KOSTKA BETONOWA-GR.8cm
- CHODNIK Z KOSTKI BETONOWEJ-GR.6cm
- B-C-D-E - GRANICA OPRACOWANIA
- A - F -

OBIEKTY I URZĄDZENIA ISTNIEJĄCE

- ② - BUDYNEK CENTRUM SPOŁECZNO-KULTURALNE WSI ROZŁOPY-KONSTR.MUROWANEJ
- ③ - ZBIORNIK NA NIECZYSTOŚCI CIEKŁE ŻELBETOWY SZCZELNY BEZODPŁYWOWY

mgr inż. MARCIN WIAŁCZYK ZBIGNIEW WIAŁCZYK
uprawnienia bud. do projektowania upr. bud. do projektowania
bez ograniczeń w specjalności instalacyjnej w spec. inst. i robotach bud.
w zakresie sieci, instalacji i urządzeń elektrycznych i elektroenergetycznych
Nr ewid. LUB/0128/POOE/04 Nr ewid. BGP-VI-6387/1/90
Nr GT-III-8386/31/78

PROJEKTANT **USŁUGI PROJEKTOWE**
mgr inż. Katarzyna Jolanta tech. bud. Henryk Wróbel
upr. bud. nr. 2242/14/187 upr. bud. nr. UAN-11-8387/30/84
spec. instal. sanitarnych i gazowych spec. instal. sanitarnych i gazowych
22-400 Zamość, ul. Bazylińska 34/7 22-400 Zamość, ul. Bazylińska 34/7
tel. (084) 638 69 78 NIP 022-128-65-60

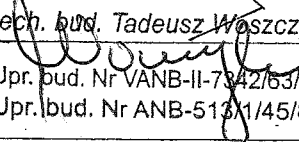
STAROSTA ZAMOJSKI
Powiatowy Ośrodek Dokumentacji Geodezyjnej i Kartograficznej w Zamościu
W obszarze oznaczonym linią dokonano
aktualizacji treści mapy zasadniczej. Dokumenty mapy zasadniczej
przyjęto do zasobu powiatowego w dniu
i zewidencjonowano pod nr
Niniejsza mapa może służyć do celów projektowych.
Projektowane obiekty budowlane wymagają pozwolenia na budowę
podlegają wytyczeniu i inwentaryzacji powykonawczej przez jednostki
uprawnione do wykonywania prac geodezyjnych
Zamość, dnia 10 MAJ 2010 (imię i nazwisko, podpis, stanowisko
służbowe osoby upoważnionej)

Z up. STAROSTY

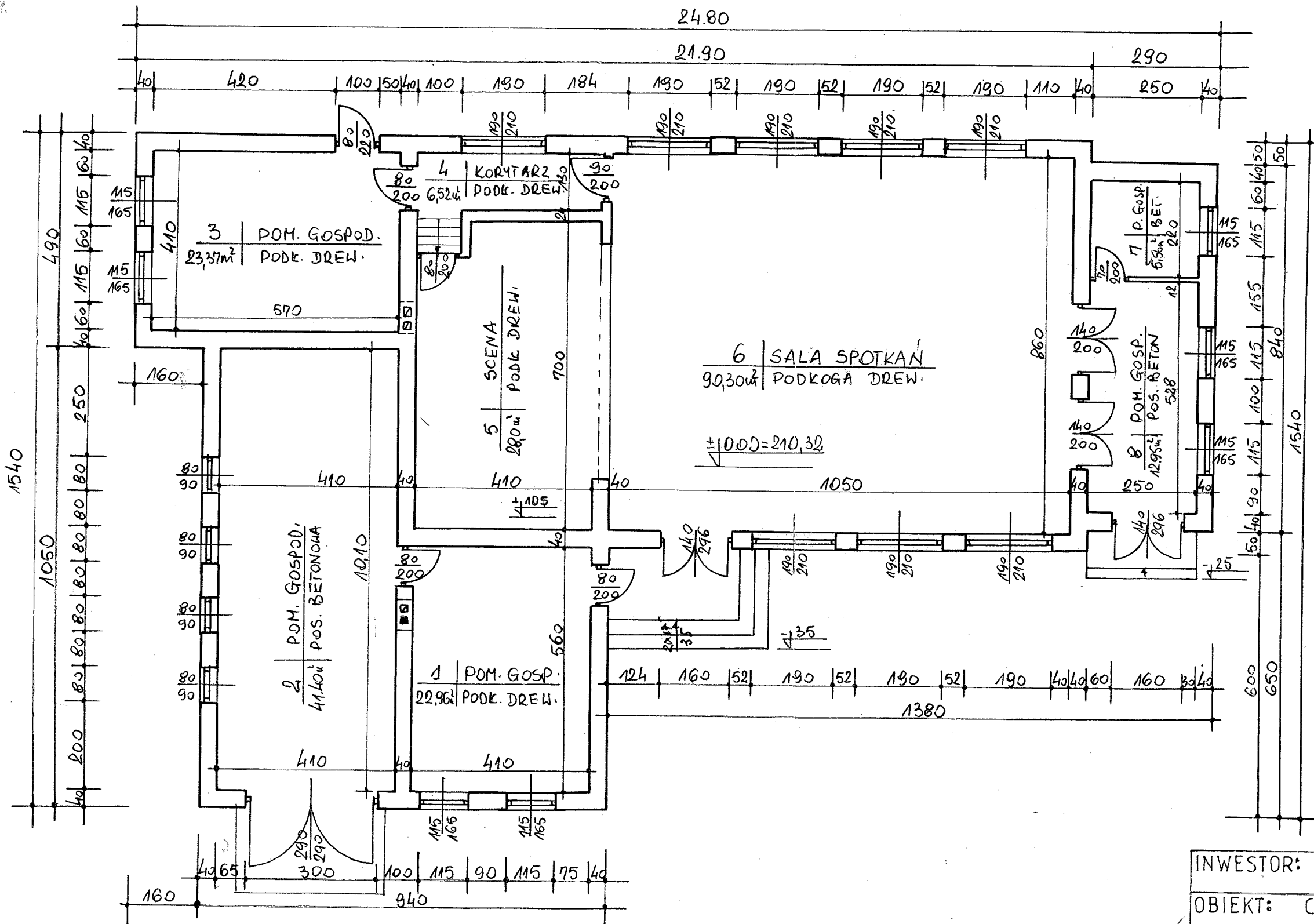
mgr inż. Agnieszka Kłan-Ryś
KIEROWNIK
Powiatowego Ośrodka
Dokumentacji Geodezyjnej i Kartograficznej

Janusz Jurkowski
upr. bud. UANB-II-7342/14/93
Upr. bud. Nr 8279/LUB

Jan Repeć
Upr. bud. Nr UANB-II-7342/15/93
Upr. kons. Nr IN-500/17/97
ul. Piłsudskiego 17/7, 22-400 ZAMOŚĆ

INWESTOR:		GMINA SULÓW 22-448 SULÓW 63	
OBIEKT:		CENTRUM SPOŁECZNO-KULTURALNE WSI ROZŁOPY GM. SULÓW	
TEMAT:		PROJEKT ZAGOSPODAROWANIA DZIAŁEK	
	IMIĘ, NAZWISKO, NR UPRAWNIENIA	DATA	SKALA
PROJEKTANT.	tech. bud. Tadeusz Waszczyk  Upr. bud. Nr VANB-II-7342/63/93 Upr. bud. Nr ANB-518/1/45/83	05. 2010	1:500
SPRAWDZIŁ.	mgr inż. Andrzej Włodarczyk upr. bud. do projektowania i kierowania robotami budowlanymi bez ograniczeń w specjalności architektonicznej ANB-518/1/45/82	05. 2010	NR.RYS. 1

RZUT PRZYZIEMIA-INWENTARYZACJA 1:100

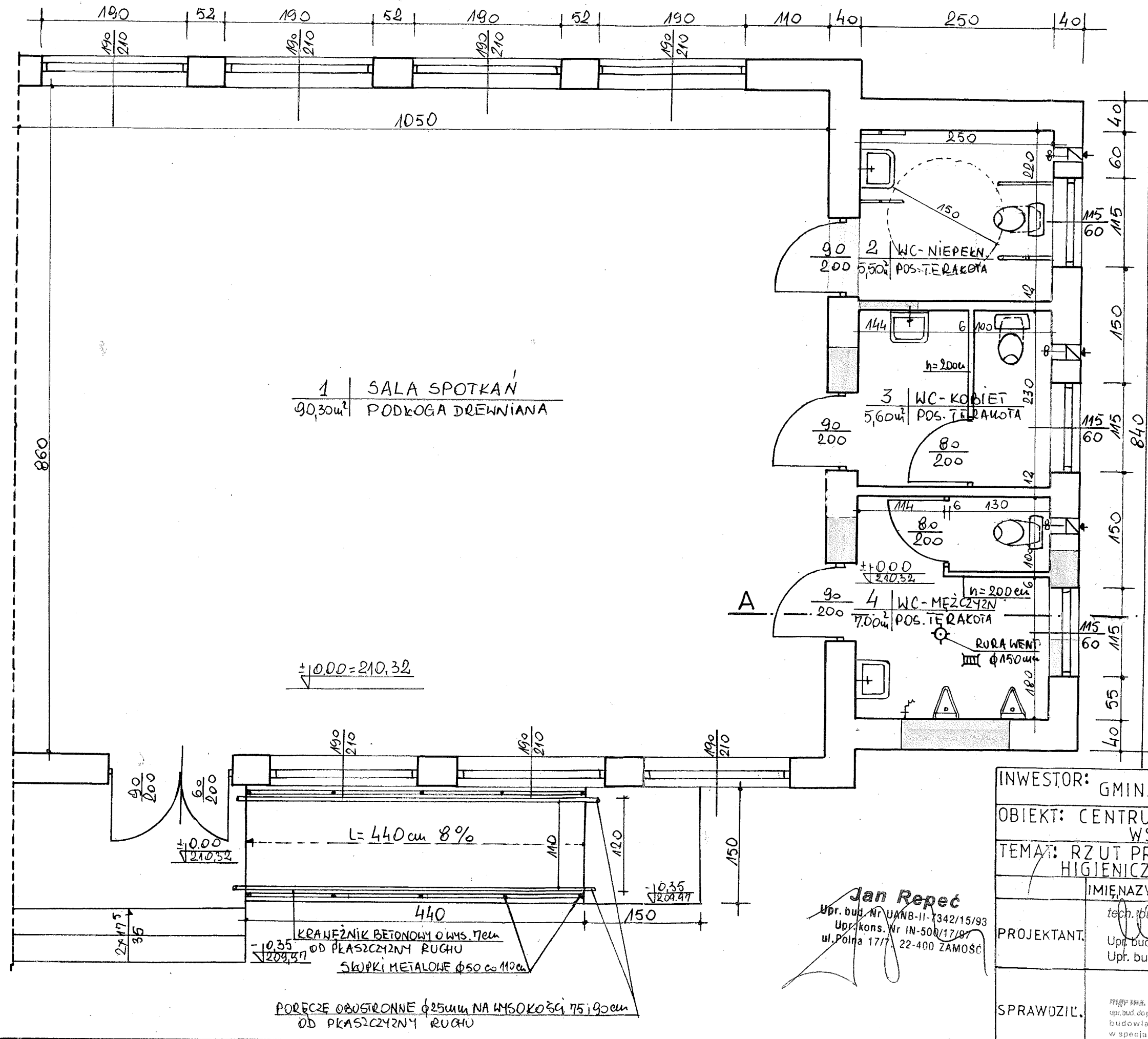


Jan Repeć
 Upr. bud. Nr UANB-11-7342/15/98
 Upr. kons. Nr IN-500/17/97
 ul. Polna 17/7, 22-400 ZAMOŚĆ

Janusz Jurkowski
 upr. bud. UANB-11-7342/14/99
 Upr. bud. Nr 24/13

INWESTOR: GMINA SULÓW 22-448 SULÓW 63			
OBIEKT: CENTRUM SPOŁECZNO-KULTURALNE WSI ROZŁOPY GM. SULÓW			
TEMAT: RZUT PRZYZIEMIA-INWENTARYZACJA			
	IMIĘ NAZWISKO, NR UP. PODPIS	DATA	SKALA
PROJEKTANT:	tech. bud. Tadeusz Woszczyk Upr. bud. Nr VANB-11-7342/63/93 Upr. bud. Nr ANR-513/1/45/83	05. 2010	1:100
SPRAWDZIŁ:	inżyn. arch. Tadeusz Woszczyk upr. bud. do projektowania i kierowania robotami budowlanymi bez ograniczeń w specjalności architektonicznej ANR-513/1/32/82	05. 2010	NR. RYS. 2

RZUT PRZYZIEMIA 1:50



UZGODNIONO POD WZGLĘDEM WYMAGAŃ
HIGIENICZNYCH I ZDROWOTNYCH
- Bez zastrzeżeń
- Z zastrzeżeniami wg załączonej opinii

Data: 09.06.2010 mgr inż. Wiesław Skubisz
Rzecznik ds. sanitarno-higienicznych
Nr opinii: 87/2010
Przemysłowego i ogólnego bez służby zdrowia
Podpis: 22-400 Zamość, ul. Jasna 4/4
tel. 538-68-79

RZECZOWNICZKA DO SPRAW ZABEZPIECZEN
PRZECIWPÓŻAROWYCH
inż. Roman Popajewski
Nr upr. 331/2000
Zamość, dnia 03.06.2010r.
Zgodność projektu z wymaganiami
ochrony przeciwpożarowej
stwierdzam
bez uwag z uwagami:

LEGENDA:

- ELEMENTY ISTNIEJĄCE
- ELEMENTY DO WYKONANIA
- ELEMENTY DO WYKUCIA

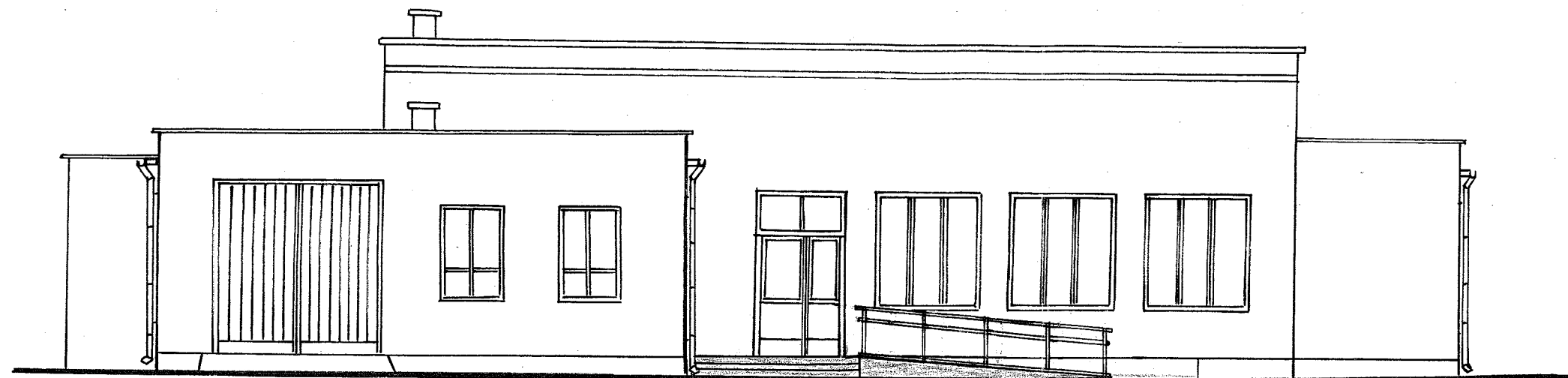
ELEMENTY DO ZAMUROWANIA
Zaplanowano pod względem zgodności
z przepisami bezpieczeństwa i higieny
pracy oraz z wymaganiami ergonomii:
- BEZ ZASTRZEŻEŃ
z zastrzeżeniami wg. załączonej opinii

Nr opinii: 180 mgr inż. Michał Nowicki
Rzecznik ds. B.H.P.
i ergonomii w grupach
Data: 09.06.2010 1.1, 1.2, 1.3, 1.4
Nr upr. GIP-040/98
Podpis: ul. Piłsudskiego 15A/7
22-400 Zamość

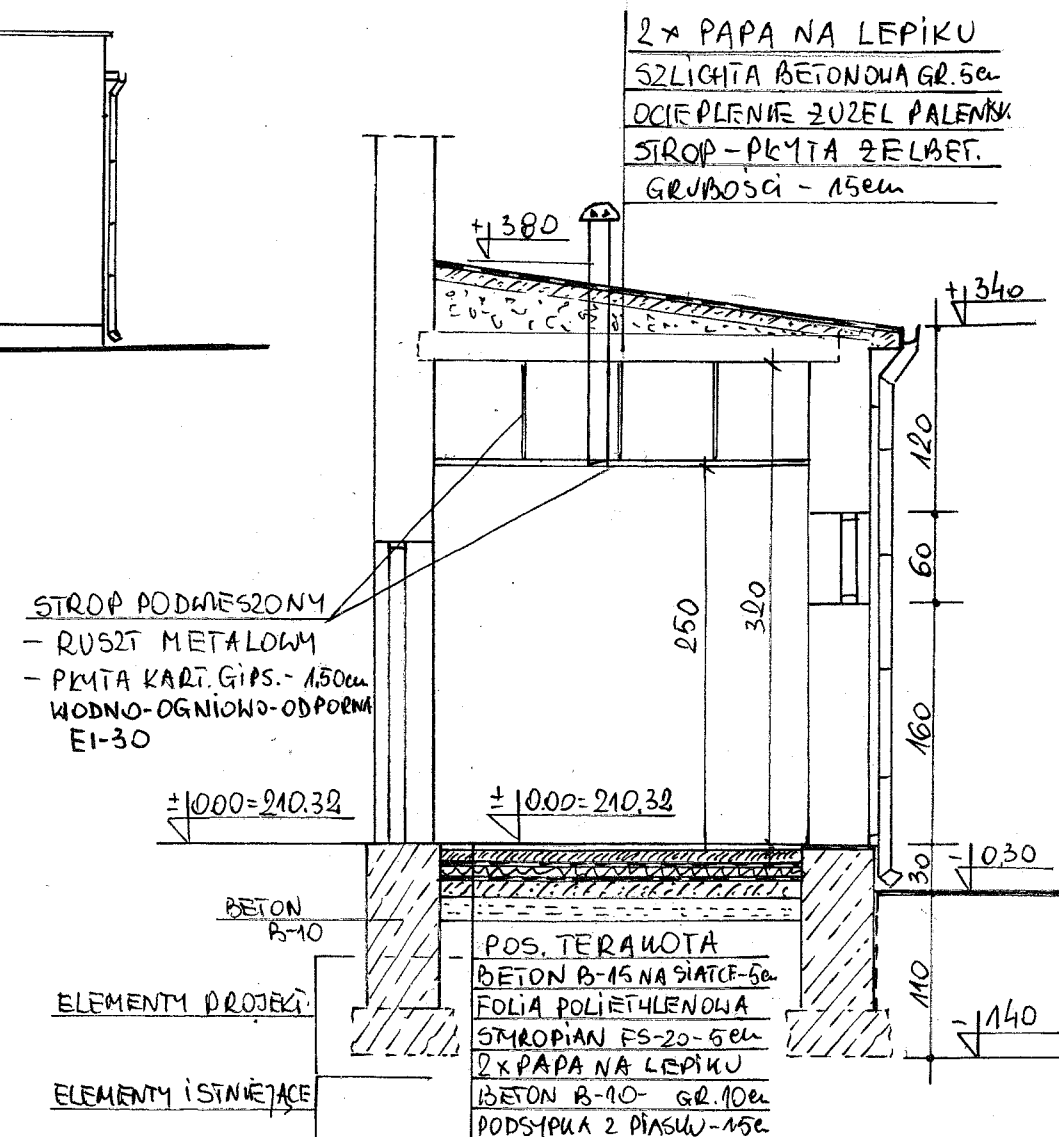
INWESTOR: GMINA SUŁÓW 22-448 SUŁÓW 63			
OBIEKT: CENTRUM SPOŁECZNO-KULTURALNE WSI ROZŁOPY GM. SUŁÓW			
TEMA: RZUT PRZYZIEMIA - POMIESZCZENIA HIGIENICZNO-SANITARNE + POCHYLNIA			
IMIĘ NAZWISKO, NR UPR. PODPIS	DATA	SKALA	
PROJEKTANT: tech. bud. Tadeusz Woszczyk Upr. bud. Nr VANB-II-7342/15/93 Upr. bud. Nr VANB-II-7342/63/93 Upr. bud. Nr ANB-513/1/45/83	05.2010	1:50	
SPRAWDZIŁ: mgr inż. arch. Tadeusz Howorup upr. bud. do projektowania i kierowania robotami budowlanymi bez ograniczeń w specjalności architektura wnętrz	05.2010	NR RYS. 3	

Jan Repeć
Upr. bud. Nr VANB-II-7342/15/93
Upr. kons. Nr IN-500/17/97
ul. Polna 17/7, 22-400 ZAMOŚĆ

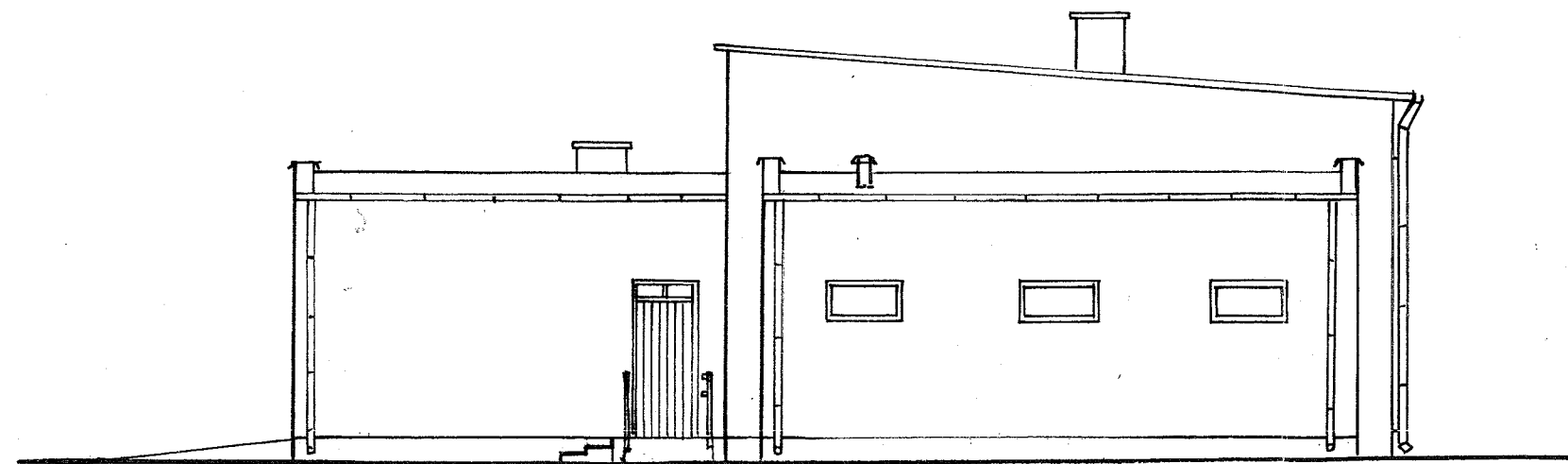
ELEWACJA FRONTOWA 1:100



PRZEKRÓJ A-A 1:50



ELEWACJA BOCZNA 1:100



INWESTOR: GMINA SULÓW 22-448 SULÓW 63
 OBIEKT: CENTRUM SPOŁECZNO-KULTURALNE
 WSI ROZŁOPY GM. SULÓW
 TEMAT: ELEWACJA FRONTOWA I BOCZNA
 PRZEKRÓJ A-A

	IMIĘ, NAZWISKO, NR. UPR., PODPIS	DATA	SKALA
PROJEKTANT	tech. bud. Tadeusz Woszczyk Upr. bud. Nr ANB-II-7342/88/93 Upr. bud. Nr ANB-513/145/83	05. 2010	1:50 1:100
SPRAWDZIŁ	mgr inż. arch. Tadeusz Noworup upr. bud. do projektowania i kierowania robotami budowlanymi bez ograniczeń w specjalności architektonicznej ANB-513/132/92	05. 2010	NR. RYS. 4

Jan Repeć
 Upr. bud. Nr UANB-II-7342/15/93
 Upr. kons. Nr IN-500/17/97
 ul. Polna 17/22-400 ZAMOŚĆ

Janusz Jurekowski
 upr. bud. UANB-II-7342/14/93
 Upr. bud. Nr 2279/Lb/74